

Wohnen mit Charme unterm Hohentwiel

Familienfreundliches
Reihenendhaus
Grenzstr. 4 in 78224 Singen



618 €
monatliche
Rate



Anfragen an
BK Baukonzepte
Jochen Blumer
Föhrenweg 3
78315 Radolfzell

Kontakt
Tel. 07732 940 64 90
Mobil 0176 63 33 57 42
info@bk-baukonzepte.de
www.bk-baukonzepte.de

Impressionen



Ruhige und kinderfreundliche Tempo-30-Zone

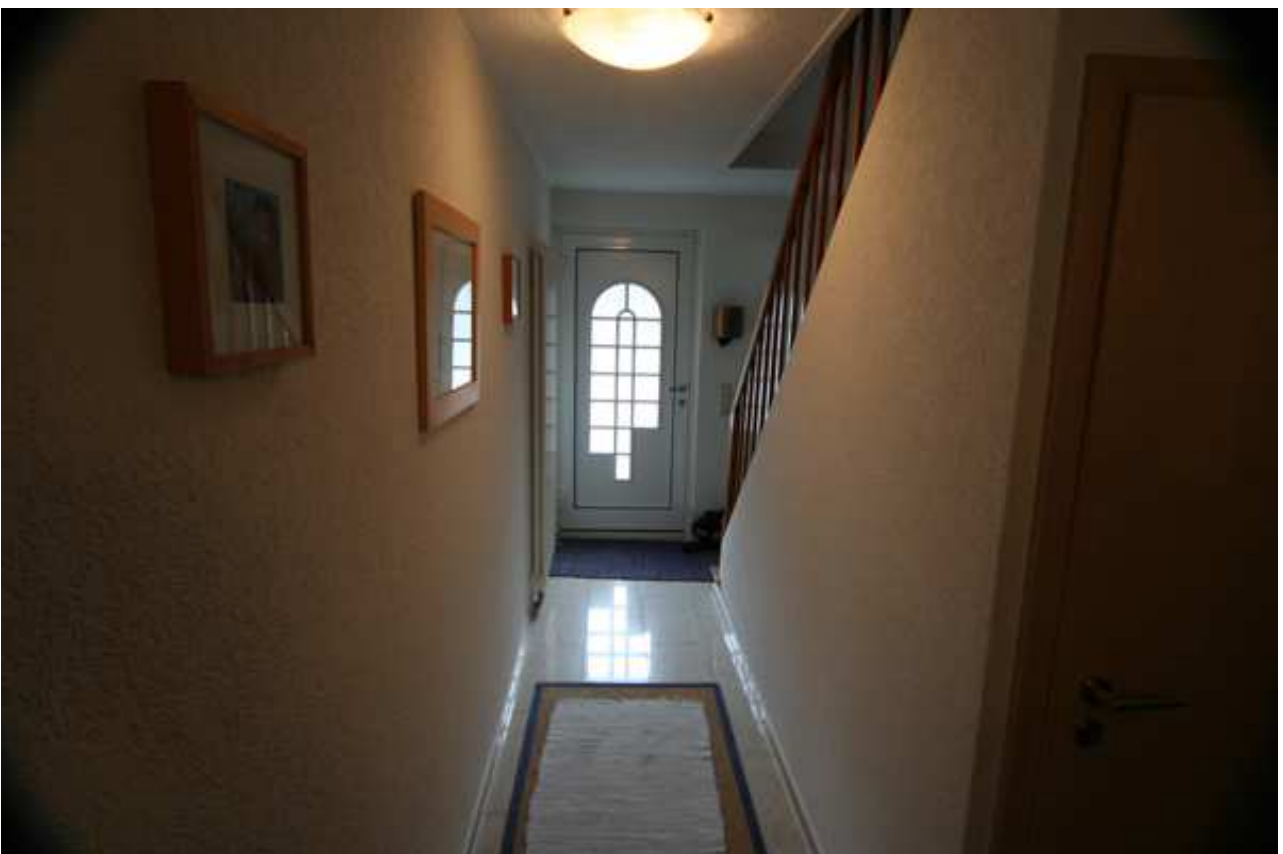
Rückseitiger Zugang zum Garten





Kleines Gartenparadies

Freundlicher Eingangsbereich





Küche (exklusiv) – offen zum Essbereich

Essbereich





Fließender Übergang vom Ess- in den Wohnbereich – hochwertige Ausstattung mit Parkettboden





Die moderne Wohlfühloase Badezimmer mit großzügigem Tageslicht lässt keine Wünsche offen





Ebenso ansprechend: die Gästetoilette

hell und freundlich: der obere Flur





Liebe zum Detail: Echholztreppe

freiliegendes Gebälk





Hell und freundlich – das Dachgeschoss





Viel Platz bis unters Dach





Viel Raum für jeden Anspruch





Geräumiges Kinderzimmer





Moderne Heizung

Waschplatz und viel Stauraum im Keller





Platz auch für Hobby und Freizeit



Zusammenstellung Flächen Objekt Grenzstr. 4

Gesamte Wohn- und Nutzfläche

Untergeschoss	=	42.91 m ²
Erdgeschoss	=	46.46 m ²
Obergeschoss	=	46.45 m ²
Dachgeschoss	=	31.46 m ²
Gesamte Wohn- und Nutzfläche	=	167.28 m ²

Weitere Eckdaten:

- Renoviert 2002
 - neue Fenster
 - neue Gas-Heizung
 - Parkett
- Wohn- und Nutzfläche: 167,28 m²
- Grundstück: ca. 250 m²
- Küche exklusive, kann abgelöst werden
- Bezug nach Vereinbarung
- **Kaufpreis: 189.000,- €**
 - zuzüglich 3,57 % Maklerprovision bei Verkaufsabschluss

- **Finanzierungsbeispiel:**
mit LAKRA Fördermittel für eine Familie mit 2 Kindern:

Z 15 Darlehen	130.000,- €	368,- €
Z 10 Darlehen	60.000,- €	<u>250,- €</u>

Monatliche Rate **618,- €**