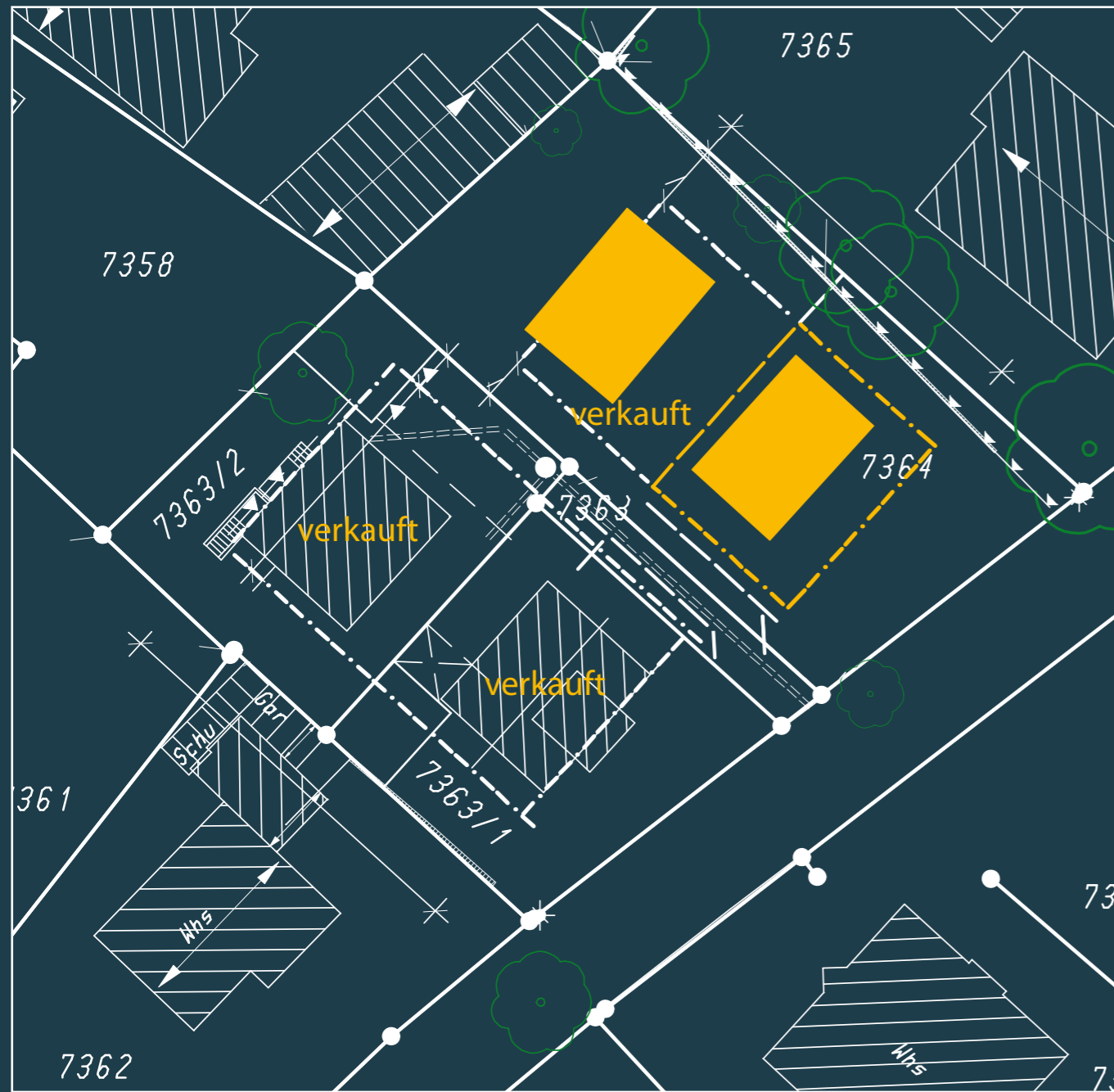


# Lageplan



Einfamilienhaus in 78239 Rielasingen  
Eine Stadtvilla mit ganz besonderem Charme.



BK Baukonzepte  
Jochen Blumer  
Föhrenweg 3  
78315 Radolfzell  
Telefon: + 49 (0) 77 32/940 64 90  
Mobil: + 49 (0) 1 76/63 33 57 42  
E-Mail: info@bk-baukonzepte.de  
www.bk-baukonzepte.de



MINERGIEZERTIFIZIERT. ÖKOLOGISCH.  
KFW-EFFIZIENZHAUS. WERTSTABIL.  
ENERGIEEFFIZIENT.  
ANSPRUCHSVOLL. KOMFORTABEL.  
NACHHALTIG.



Urbane Atmosphäre. Tolle Perspektiven. Aufregender Lebensstil.

Ein Haus so individuell wie Sie selbst.



Einfamilienhaus  
Im tiefen Brunnen  
78239 Rielasingen

Kalkulation

Rielasingen-Worblingen ist eine Gemeinde im Landkreis Konstanz in Baden-Württemberg südlich von Singen (Hohentwiel), unmittelbar an der Schweizer Grenze. Die Stadt besitzt eine gut ausgebaute Infrastruktur und ist mit allen Geschäften des täglichen Bedarfs gut ausgestattet. Das Grundstück liegt sonnig und ruhig, so dass die Kinder unbekümmert draußen toben können. Und der Spielplatz ist gleich um die Ecke. Praktisch, nicht wahr? Auch die Schulen und der Bolzplatz sind in nächster Nähe zu Fuß erreichbar. Alles in allem ruhig und doch zentral gelegen.

Mit einer Wohnfläche von 135 m<sup>2</sup> verspricht der durchdachte Grundriss ein wahres Raumwunder. Ein großer Hobbyraum im Keller lässt die Freizeit spannend gestalten. Im Erdgeschoss erwarten Sie ein großzügiger Wohnbereich und eine offene Küche. Sogar für einen separaten Abstellraum reicht der Platz gelassen aus. Im Obergeschoss befinden sich zwei gleich große Kinderzimmer und das Elternschlafzimmer mit abgeteilter Anklei-

de. Ein großzügiges Familienbad lädt zum Plantschen ein. Hier wird kein Platz verschenkt, hier wird intelligent geplant.

Farbliche Akzente verleihen der ohnehin schon attraktiven Stadtvilla noch ein zusätzlich spannendes Fassadenspiel. Vollendet mit dem stilvollen Walmdach, seit jeher ein Ausdruck gehobenen Lebensstils.

Selbstverständlich ist der Neubau förderfähig gemäß Effizienzhaus 70. Jetzt sind Sie an der Reihe, aus Ihrem Traum Wirklichkeit zu machen. Es stehen Ihnen noch sämtliche Planungsmöglichkeiten nach Ihren Wünschen und Vorstellungen zur Verfügung. Wir beraten und begleiten Sie gern auf dem spannenden Weg zu Ihrem Heim.

Preis fast schlüsselfertig inkl. Grundstück

**289.400,- Euro**

Effizienzhaus 70-Ausstattung (Wärmepumpe und kontrollierte Be- und Entlüftung)

**14.500,- Euro**

\* ohne Malerarbeiten, Boden und Fliesen

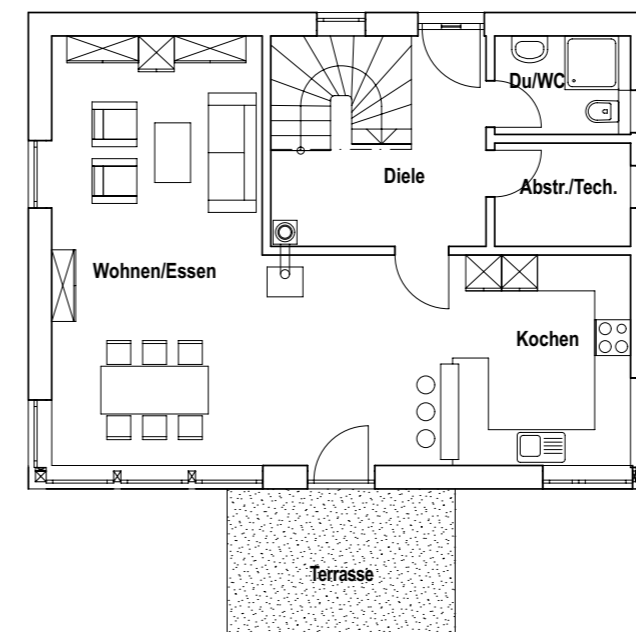
Ausstattung/  
Technische Daten



Effizienzhaus 70 **Effizienzhaus**

- Zwei Vollgeschosse
- Keller
- Solaranlage
- Fußbodenheizung
- Grundstück ca. 326 m<sup>2</sup>
- Wohnfläche ca. 135 m<sup>2</sup>
- Zimmeranzahl 4,5
- Dachneigung 22,5°
- Dachvorsprung 70 cm

Erdgeschoss



Obergeschoss

